



Na osnovu analize trenutno zabilježenih vodostaja na hidrološkom monitoring sistemu (automatske vodomjerne stanice) na vodnom području rijeke Save, daje se:

## INFORMACIJA O TRENUTNOM STANJU VODOSTAJA

Datum i vrijeme: 03.04.2026 – 13:00 h

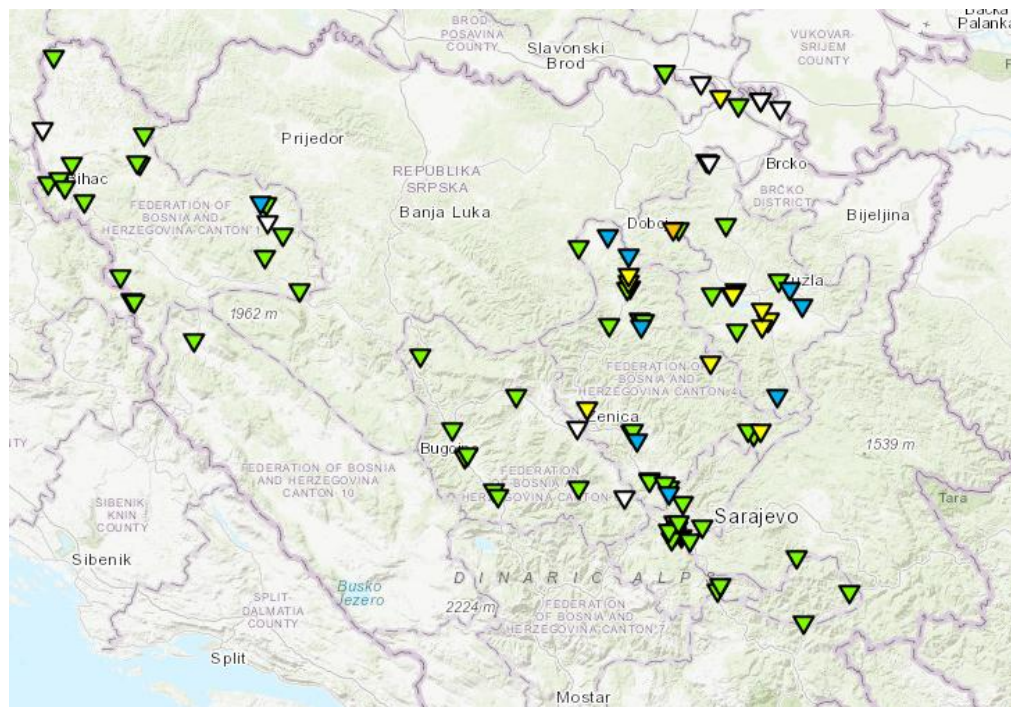
### Vodno područje rijeke Save u Federaciji BiH

Usljed novih padavina zabilježen je porast vodostaja na većini hidroloških stanica na vodnom području rijeke Save. Očekuje se da će takav trend biti nastavljen. Značajniji porast vodostaja zabilježen je na hidrološkim stanicama na rijeci Bosni.

I dalje je na snazi vanredno hidrološko stanje na području sliva rijeke Spreče uzvodno i nizvodno od akumulacije Modrac. S obzirom na nove padavine i dotok vode na cijelom slivu Spreče te značajno ispuštanje s akumulacije Modrac, zabilježen je dodatni porast vodostaja na HS Karanovac i ostalim hidrološkim stanicama na slivu, što izaziva plavljenje zemljišta i objekata uz rijeku Spreču.

Vrijednost vodostaja i proticaja na HS stanicama na slivu rijeke Spreče u 12:00 h i 13:00 h:

Hidrološka stanica	Vodostaj (cm)		Trend	Proticaj (m <sup>3</sup> /s)		Trend
	12:00 h	13:00 h		12:00 h	13:00 h	
HS Karanovac	434	437	+3,0 cm	137	139	+2,0 m <sup>3</sup> /s
HS Modrac	257	264	+7,0 cm	157	165	+8,0 m <sup>3</sup> /s
HS Strašanj	281	283	+2,0 cm	58	59	+1,0 m <sup>3</sup> /s
HS Donja Višća	244	241	- 3,0 cm	112	109	-3,0 m <sup>3</sup> /s
HS Živinice	261	265	+4,0 cm	167	174	+7,0 m <sup>3</sup> /s
HS Tuzla 3 (FHMZ)	201	206	+5,0 cm	62	-	-
HS Turija	198	207	+9,0 cm	-	-	-



▼ Normalno stanje (N) ▼ Pripremno stanje (P) ▼ Izlijevanje iz korita (R) ▼ Poplave (V) ▼ Značajne poplave (Z)

VANREDNO HIROLOŠKO STANJE PODRAZUMIJEVA POVEĆAN VODOSTAJ NA RIJEKAMA USLIJED PADAVINA I MOGUĆNOST POJAVE POPLAVA MANJEG, SREDNJEG I ZNAČAJNOG OBUUHVATA:

**NORMALNO STANJE**  
Normalni hidrološki uslovi

**IZLIJEVANJE IZ KORITA**  
Ispunjeno korito vodom i lokalno izlijevanje

**POPLAVE**  
Izlijevanje vode na okolno područje, pojedine objekte, polj. zemljište i puteve

**ZNAČAJNE POPLAVE**  
Plavljenje naselja, objekata, puteva



Agencija za vodno  
područje rijeke Save

SARAJEVO

AGENCIJA ZA VODNO PODRUČJE RIJEKE SAVE SARAJEVO

Hamdije Ćemerlića 39a Tel: +387 33 726 400 Faks: +387 33 726 423 Web: [www.voda.ba](http://www.voda.ba) Email: [info@voda.ba](mailto:info@voda.ba)

Zbog povišenih vodostaja u kanalskoj mreži na prostoru Odžačke i Srednje Posavine, vrši se prepumpavanje vode u rijeku Savu.

Hidrološko stanje zavisi od prognoziranih podataka padavina. Njihova promjena može uticati i na prognozirano hidrološko stanje. U slučaju značajnije promjene vremenskih uslova na vodnom području rijeke Save, AVP Sava će pravovremeno izdati novo obavještenje.

**Sugerišemo nadležnim institucijama da prate situaciju na terenu i postupaju u skladu s ovlaštenjima, a službama koje provode mjere i aktivnosti zaštite i spašavanja ljudi i materijalnih dobara preporučujemo pojačan oprez.**


*Informacije o aktuelnim vodostajima na svim hidrološkim stanicama na vodnom području rijeke Save u Federaciji BiH su dostupne na internet stranici Agencije za vodno područje rijeke Save: [www.voda.ba](http://www.voda.ba).*


Sarajevo, 03/04/2026. 13:00 h


AVP Sava  
Sektor za ISV / Odjeljenje za prognozu

VANREDNO HIROLOŠKO STANJE PODRAZUMIJEVA POVEĆAN VODOSTAJ NA RIJEKAMA USLIJED PADAVINA I  
MOGUĆNOST POJAVE POPLAVA MANJEG, SREDNJEG I ZNAČAJNOG OBUUHVATA:

 **NORMALNO STANJE**  
Normalni hidrološki uslovi

 **IZLIJEVANJE IZ KORITA**  
Ispunjeno korito vodom i  
lokalno izlivanje

 **POPLAVE**  
Izlijevanje vode na okolno područje,  
pojedine objekte, polj. zemljište i puteve

 **ZNAČAJNE POPLAVE**  
Plavljenje naselja,  
objekata, puteva