

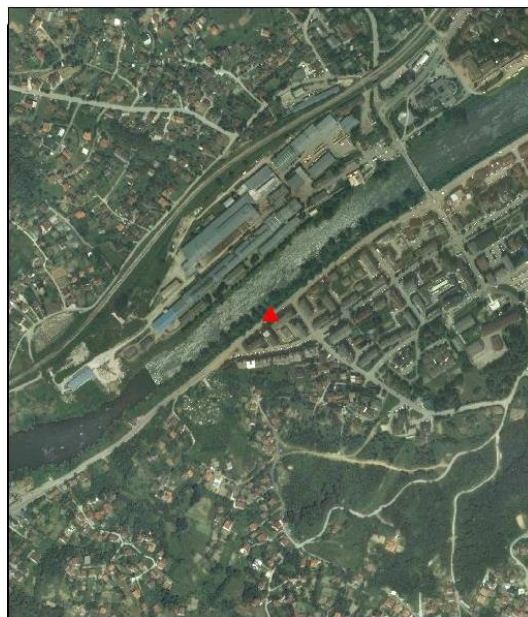
# Agencija za vodno područje rijeke Save Sarajevo

Vodotok: **BOSNA**  
Vodomjer: **ZAVIDOVIĆI**

## ISTORIJAT STANICE

### Lokacija stanice:

Nakon mosta na ulazu u Zavidoviće oko 400 m uzvodno, a na desnoj strani starog puta Zavidovići - Žepče.



### Osnovni podaci o hidrološkoj stanici:

Vodno područje:	Sava
Sliv:	Bosna
Koordinate:	širina 44°26'18" ( 4921513.07 )
	dužina 18°08'44" ( 6511544.11 )
Kota "0" vodomjera:	200,72 mnm
Udaljenost od ušća:	cca. 125 km
Površina sliva:	cca. 4 939 km <sup>2</sup>
Sastav dna korita:	kamen i šljunak
Opis obale:	korito nestabilno, obale obrasle
Godina osnivanja:	1957g.
	2005 – automatska stanica
Period obrade:	1961 – 1990 g.; 2001 – 2009 g.