

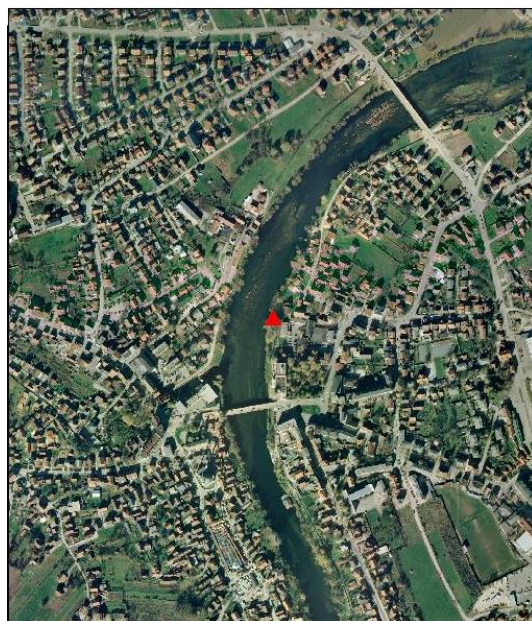
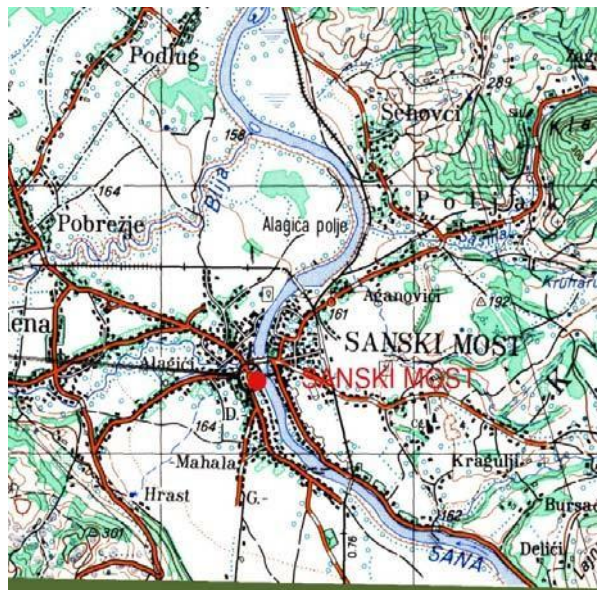
# Agencija za vodno područje rijeke Save Sarajevo

Vodotok: **SANA**  
Vodomjer: **SANSKI MOST**

## ISTORIJAT STANICE

### Lokacija stanice:

Nalazi se na desnoj obale rijeke Sane gledajući nizvodno sa parkinga hotela „Sanus“ iza zgrade saveza RVI Sanski Most.



### Osnovni podaci o hidrološkoj stanici:

Vodno područje:	Sava
Sliv:	Una / Sana
Koordinate:	širina 44°45'58,78" ( 4958864.80 )
	dužina 16°39'58,29" ( 6394826.53 )
Kota "0" vodomjera:	156,04 mn.m.
Udaljenost od ušća:	65,2 km
Površina sliva:	cca. 2586 km <sup>2</sup>
Sastav dna korita:	šljunkovito
Opis obale:	desna humus, lijeva humus
Godina osnivanja:	1889. godine
	2001 – automatska stanica
Period obrade:	1952 – 1990 g.; 2001 – 2008 g.