

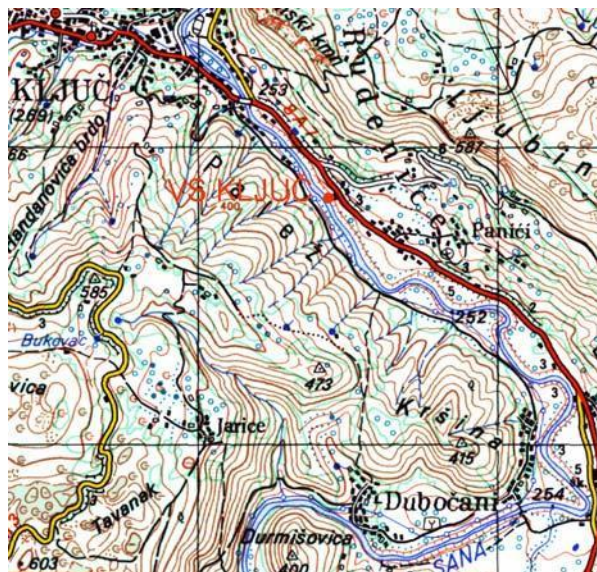
Agencija za vodno područje rijeke Save Sarajevo

Vodotok: **SANA**
Vodomjer: **KLJUČ**

ISTORIJAT STANICE

Lokacija stanice:

Nalazi se na desnoj strani puta
Ključ – Jajce oko 2 km istočno od centra Ključa
na izletištu i plaži kraj rijeke Sane .



Osnovni podaci o hidrološkoj stanici:

Vodno područje:	Sava
Sliv:	Una / Sana
Koordinate:	širina 44°31'50" (4931873.29) dužina 16°47'56" (6404724.30)
Kota "0" vodomjera:	247,09 mn.m.
Udaljenost od ušća:	102 km
Površina sliva:	cca. 754 km ²
Sastav dna korita:	šljunkovito
Opis obale:	humus, obradivo zemljište, promjenljivo
Godina osnivanja:	1.1.1954. godine 2004 – automatska stanica
Period obrade:	1961 – 1990. godina