

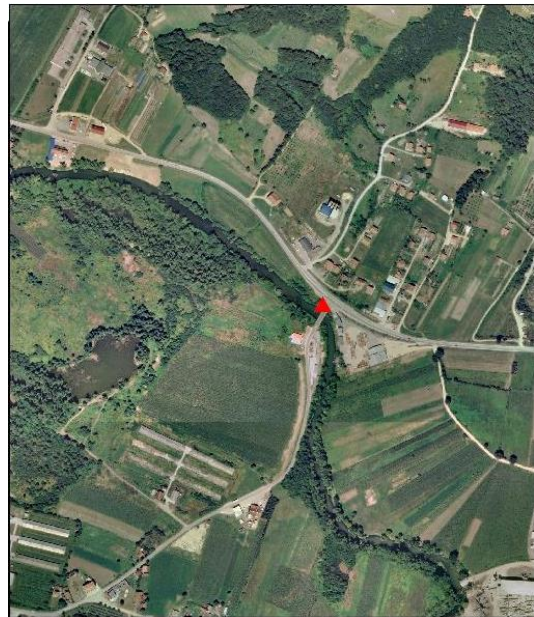
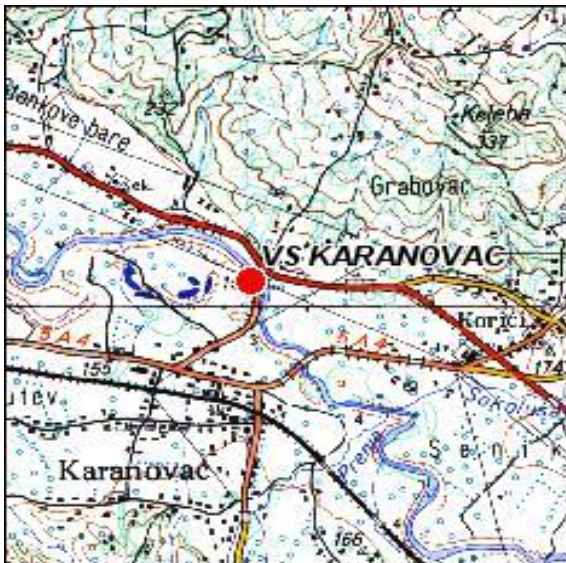
# Agencija za vodno područje rijeke Save Sarajevo

Vodotok: **SPREČA**  
Vodomjer: **KARANOVAC**

## ISTORIJAT STANICE

### Lokacija stanice:

Nalazi se na mostu na rijeci Spreči sa desne strane puta Doboj - Gračanica na skretanju prema selu Karanovac.



### Osnovni podaci o hidrološkoj stanici:

Vodno područje:	Sava
Sliv:	Bosna / Spreča
Koordinate:	širina 44°41'46" ( 4950214.11 )
	dužina 18°16'27" ( 6522089.36 )
Kota "0" vodomjera:	150,05 mnm
Udaljenost od ušća:	cca. 29 km
Površina sliva:	1 828 km <sup>2</sup> (orografski)
Sastav dna korita:	Krupan šljunak i kamenje
Opis obale:	humus, zatravljene i obrasle šibljem
Godina osnivanja:	1969 g.
	2002 – automatska stanica
Period obrade:	1951 – 1990 g.; 2003 – 2008 g.