

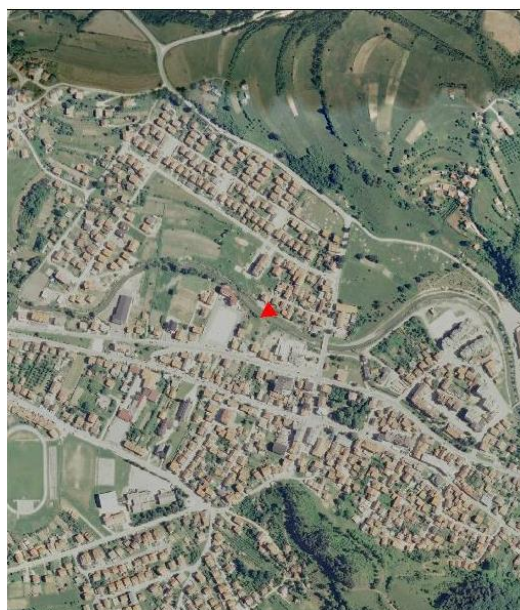
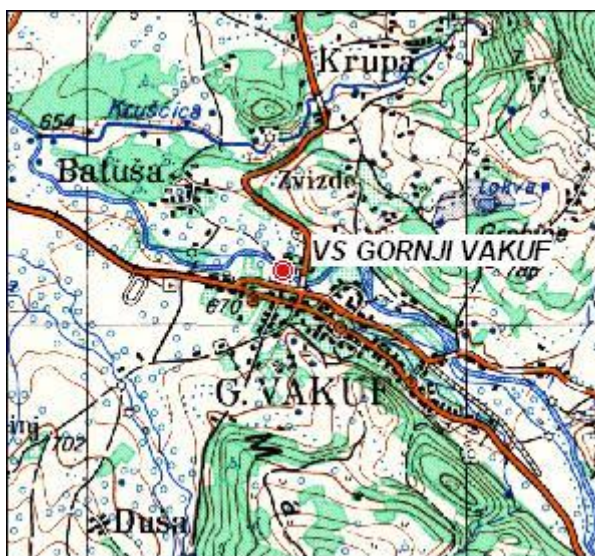
# Agencija za vodno područje rijeke Save Sarajevo

Vodotok: **VRBAS**  
Vodomjer: **GORNJI VAKUF**

## ISTORIJAT STANICE

### Lokacija stanice:

Nalazi se oko 150 m nizvodno od mosta na rijeci Vrbas na putu Gornji Vakuf - Travnik.



### Osnovni podaci o hidrološkoj stanici:

Vodno područje:	Sava
Sliv:	Vrbas
Koordinate:	širina 43°56'27" ( 4866294.94 )
	dužina 17°35'11" ( 6467022.58 )
Kota "0" vodomjera:	665,33 mnm
Udaljenost od ušća:	cca 213 km
Površina sliva:	208 km <sup>2</sup>
Sastav dna korita:	šljunak, pijesak
Opis obale:	uređeno korito
Godina osnivanja:	1938 g.
	2004 – automatska stanica
Period obrade:	1959 – 1990 g.; 2007 – 2008 g.