

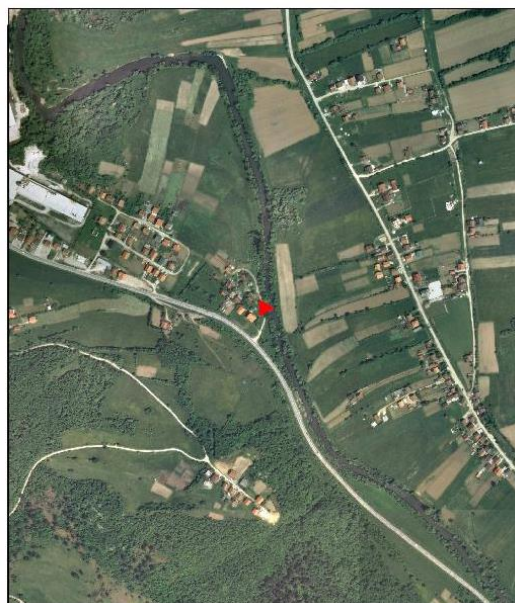
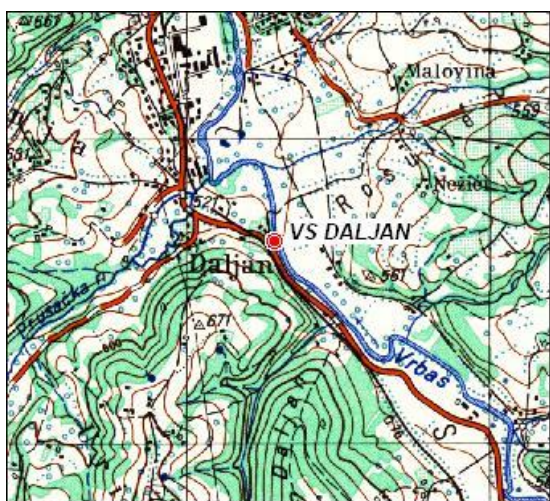
Agencija za vodno područje rijeke Save Sarajevo

Vodotok: **VRBAS**
Vodomjer: **DALJAN**

ISTORIJAT STANICE

Lokacija stanice:

Nalazi se sa lijeve strane puta
Donji Vakuf – Bugojno oko 2 km jugoistočno
od željezničke stanice u Donjem Vakufu.



Osnovni podaci o hidrološkoj stanici:

Vodno područje:	Sava
Sliv:	Vrbas
Koordinate:	širina 44°07'46"
	dužina 17°24'09"
Kota "0" vodomjera:	516,41 mnm
Udaljenost od ušća:	cca 185 km
Površina sliva:	1034 km ²
Sastav dna korita:	šljunak, pijesak, humus,
Opis obale:	korito stabilno, obale obrasle
Godina osnivanja:	1968
	1971 – limnigraf
	2002 – automatska stanica
Period obrade:	1959 – 1990 g.; 2007-2011g.